

3D Tarama Verileri ile Oyun Karakterleri Oluřturma

Günümüzde, oyun dünyası giderek daha gerçekçi ve etkileyici hale geliyor. Bu süreçte, gelişmiş teknolojilerin oyun karakterlerinin yaratılmasında önemli bir rol oynadığını söylemek mümkün. 3D tarama, bu teknolojilerden biridir ve oyun endüstrisindeki karakter tasarımı süreçlerini devrim niteliğinde değiřtirmektedir.

3D Tarama Nedir?

3D tarama, gerçek dünya nesnelere veya kişilere üç boyutlu dijital modellere dönüřtürme sürecidir. Bu, genellikle özel 3D tarama cihazları veya kameralar kullanılarak yapılır. Tarama süreci sonucunda elde edilen veriler, yüksek çözünürlüklü nokta bulutları veya yüzey modelleri şeklinde olabilir.



Oyun Karakterlerinin Oluřturulması

1. Tarama Süreci

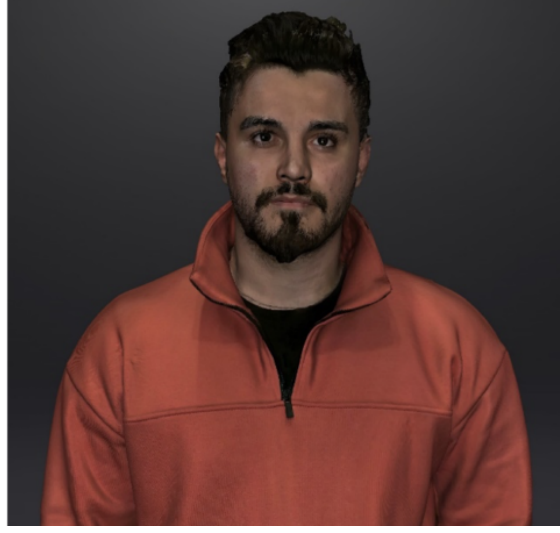
Oyun karakterlerinin oluřturulmasının ilk adımı, gerçek dünya

nesnelerini tarayarak dijital bir model elde etmektir. Bu süreçte, özel 3D tarayıcılar kullanılabilir. Karakterin canlandırılacak bireyin veya nesnenin detaylı bir taraması yapılır.



2. Veri Temizleme ve İyileştirme

Elde edilen tarama verileri nadiren hatalar içerebilir veya fazla ayrıntıya sahip olabilir. Bu nedenle, veri temizleme ve iyileştirme adımı önemlidir. Bu aşamada, gereksiz ayrıntılar temizlenir ve veriler optimize edilir.



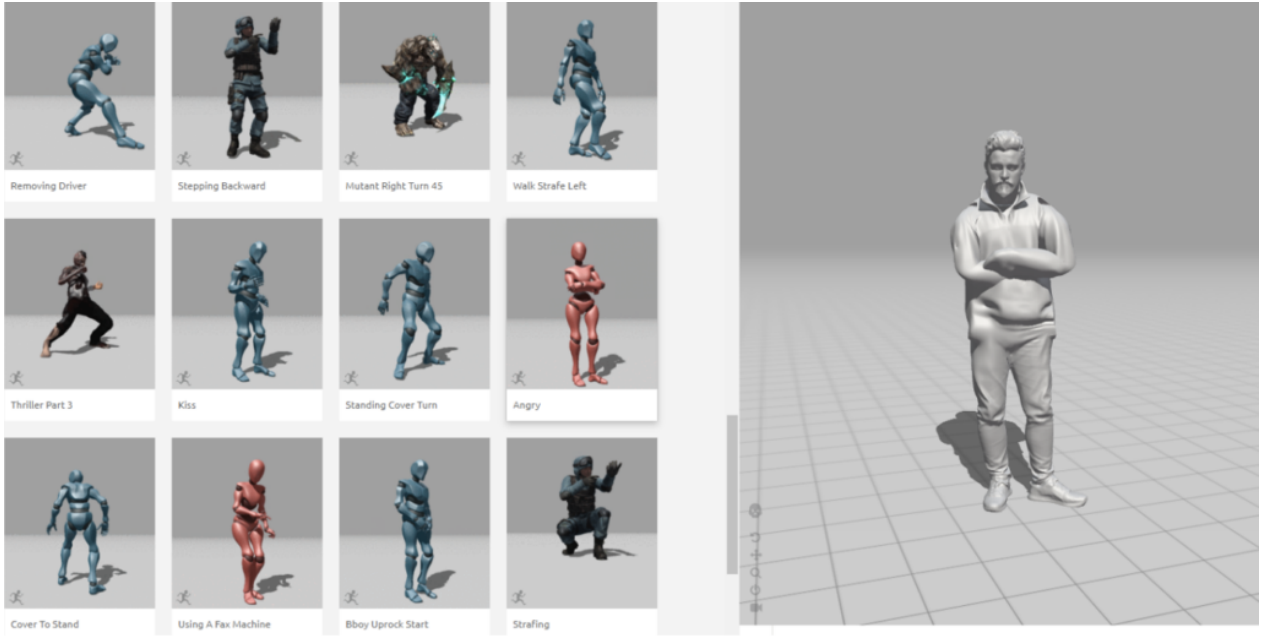
3. Modelleme ve Animasyon

Temizlenmiş veriler, 3D modelleme yazılımları kullanılarak dijital bir karakter modeline dönüştürülür. Bu model daha sonra animasyon ekibi tarafından karakterin hareketlerini oluşturmak için kullanılır. Mimikler, jestler ve diğer detaylar, karakterin gerçekçi bir şekilde hareket etmesini sağlamak için eklenir.



4. Entegrasyon ve Optimizasyon

Oluřturulan 3D karakter modeli, oyun motoruna entegre edilir ve optimize edilir. Bu ařama, oyun performansını artırmak ve karakterin oyun dűnyasına sorunsuz bir řekilde entegre olmasını saęlamak iin nemlidir.



3D tarama verileri kullanarak oyun karakterleri oluşturmak, oyun endüstrisine gerçekçilik ve detay açısından yeni bir boyut kazandırmaktadır. Bu teknoloji, oyun geliştiricilere gerçek dünya nesnelere veya kişileri doğrudan oyun dünyasına taşıma imkanı sunar, bu da oyun deneyimini daha etkileyici kılar.

Bu yöntem, oyun karakterlerinin tasarım sürecini hızlandırabilir ve daha az emekle daha gerçekçi sonuçlar elde etmeyi mümkün kılar. Gelişen teknolojilerle birlikte, 3D tarama verileri kullanılarak yaratılan oyun karakterleri, oyun dünyasını daha da zenginleştirecek ve oyunculara daha çekici bir deneyim sunacaktır.