

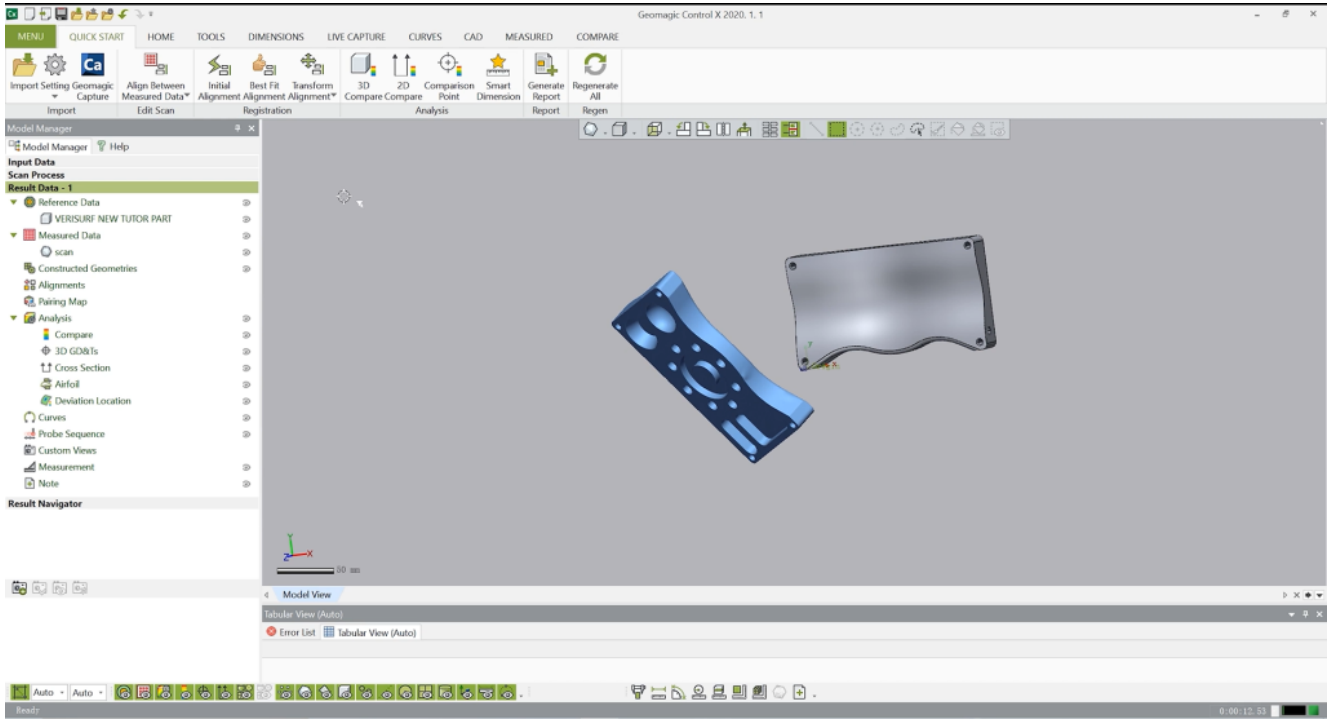
Geomagic Control X ile Kapsamlı Bir Yazılım Çözümü

[Geomagic Control X](#), imalat ve mühendislik endüstrisinde kalite ve kontrol için etkili bir yazılım çözümdür. Geleneksel ölçüm yöntemlerinin yapamadığı birçok şeyi yapabilir. Örneğin, koordinat ölçüm makineleri ve sürmeli kumpaslar, deformasyona veya bükülmeye eğilimli parçaların incelenmesi karşısında etkin bir şekilde tam veri elde edemez. Buna karşın Geomagic Control X, şirketlerin ürünlerinin doğruluğunu hızlı ve kolay bir şekilde doğrulamasına olanak tanır. Ek olarak endüstri standartlarına uygunluk sağlanmasına yardımcı olur.

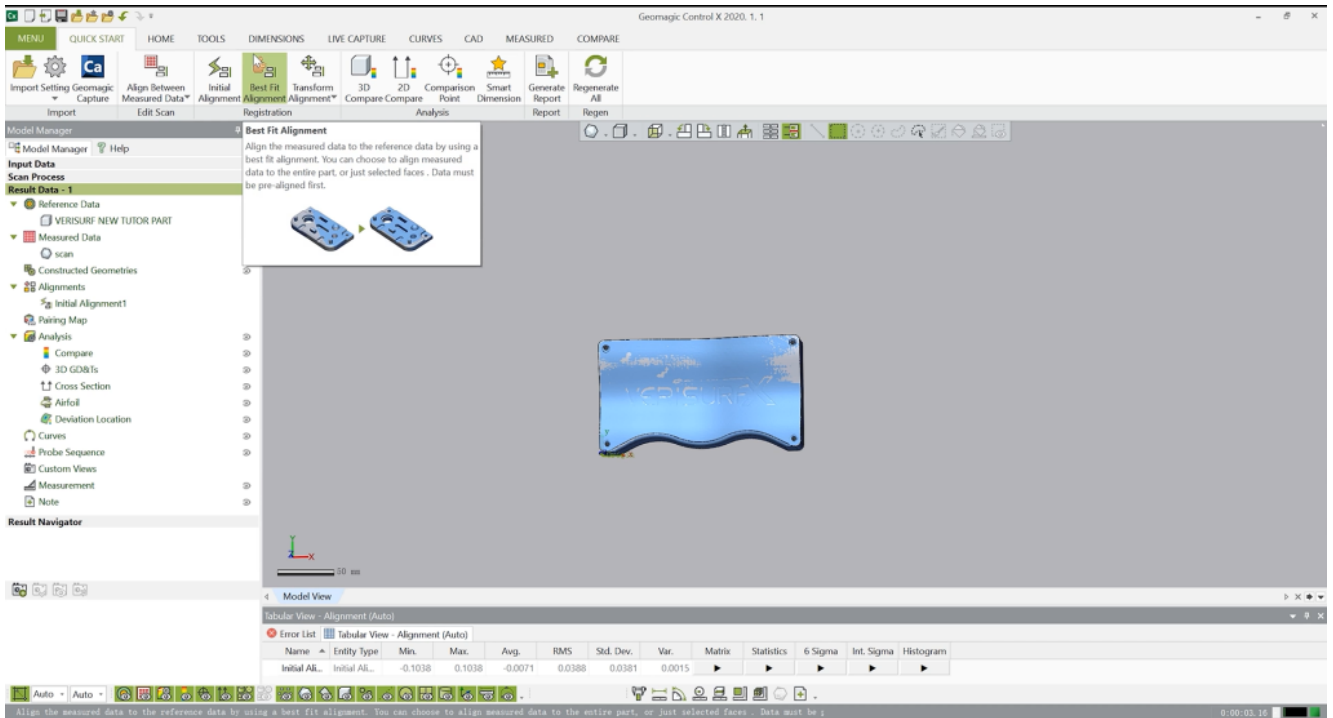
Geomagic Control X'in kilit rolü, fiziksel parçaların 3D modellerini dijital olarak sunabilme yeteneğidir. Böylelikle kullanıcıların muayene ve analizde kullanım için ürünlerinin son derece ayrıntılı olmasını sağlar. Bunun sonucunda doğru dijital temsillerini hızlı bir şekilde yakalamalarına olanak tanır.

X'in kontrol aşamaları

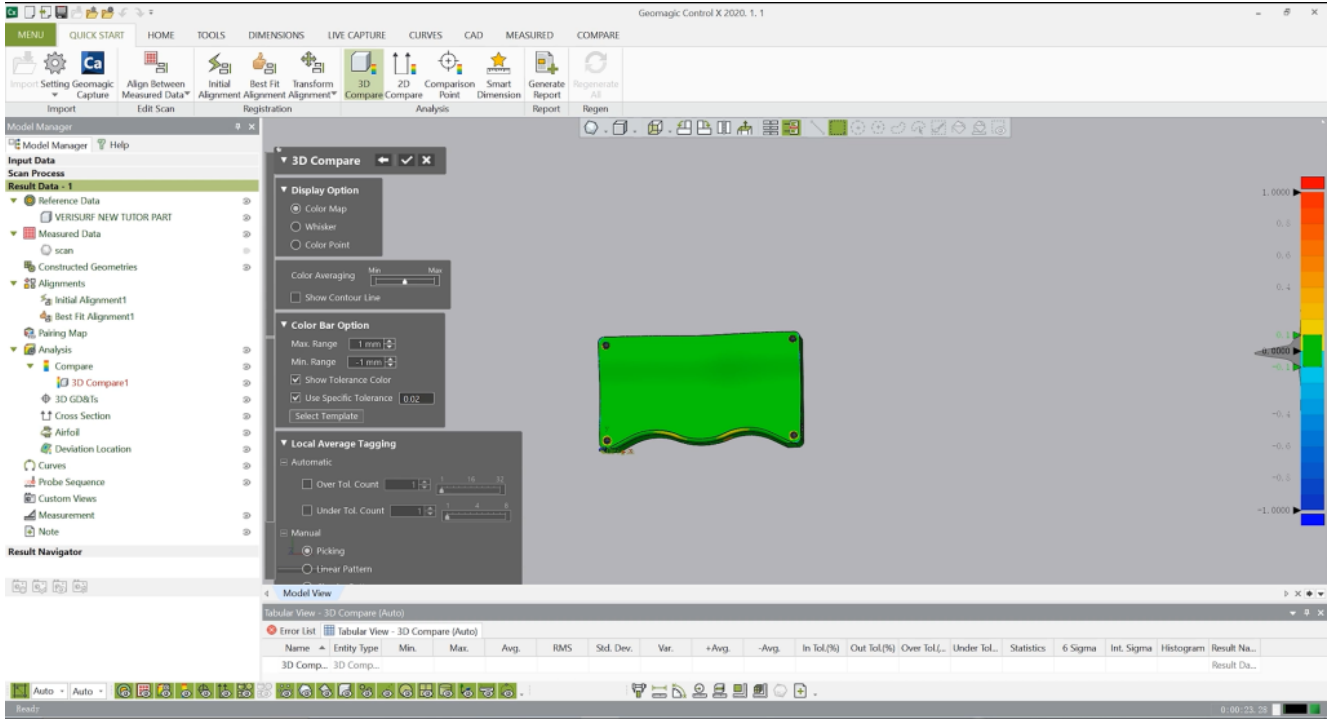
X'i kontrol etmek için önce [FreeScan UE Pro](#) kullanılarak taranan veriler incelendi. İnceleme sonucunda ürünün [CAD](#) verileri içe aktarıldı. Bunun ardından "**Best Fit Alignment**" özelliği kullanıldı. Bu araç, kullanıcıların nesnelere taramasına ve nesnelere CAD modeliyle hizalanmasına olanak tanıdı. Böylelikle iki modelin karşılaştırılmak üzere aynı konum ve yönde olması sağlandı.



Best Fit Alignment özelliği, kullanıcıların nesnelere taramasına ve nesnelere CAD modeliyle hizalanmasına olanak tanır.

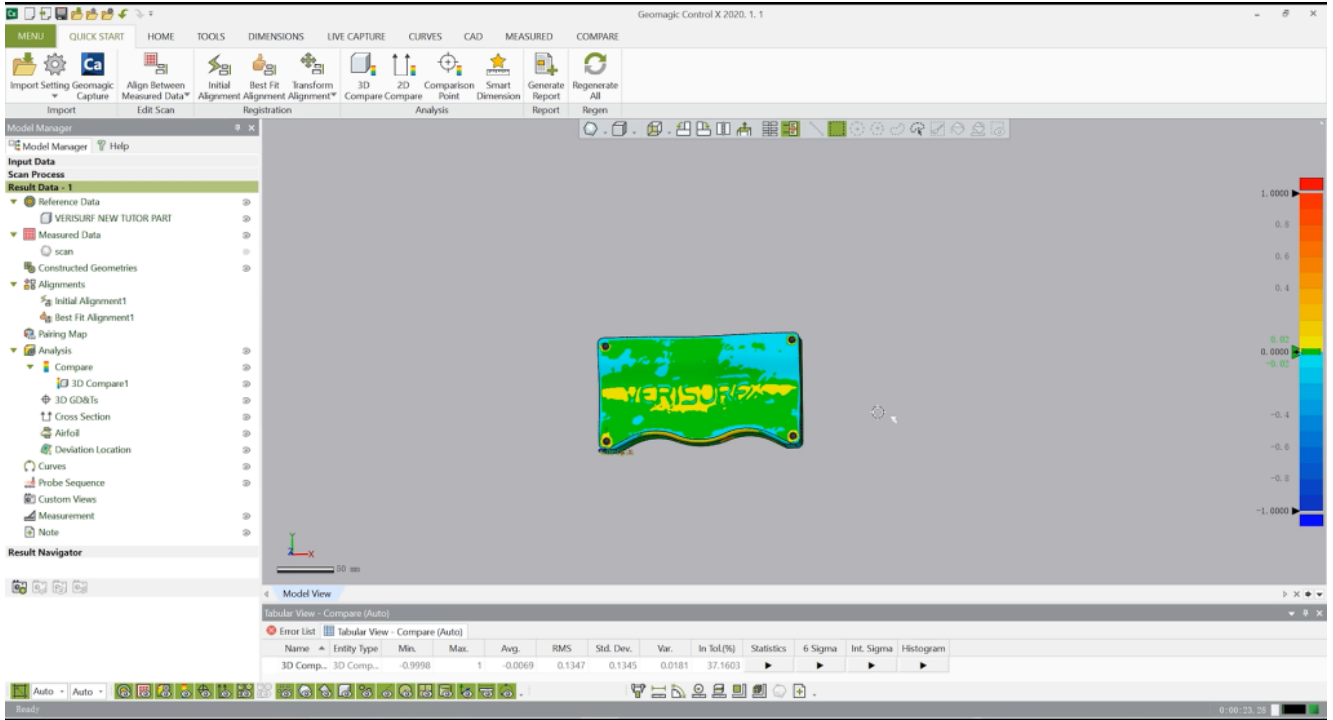


Tarama verileri ile CAD modeli arasında kabul edilebilir maksimum sapmayı ve özel toleransın ayarlanabileceği "3D karşılaştırma" işlevi kullanıldı.



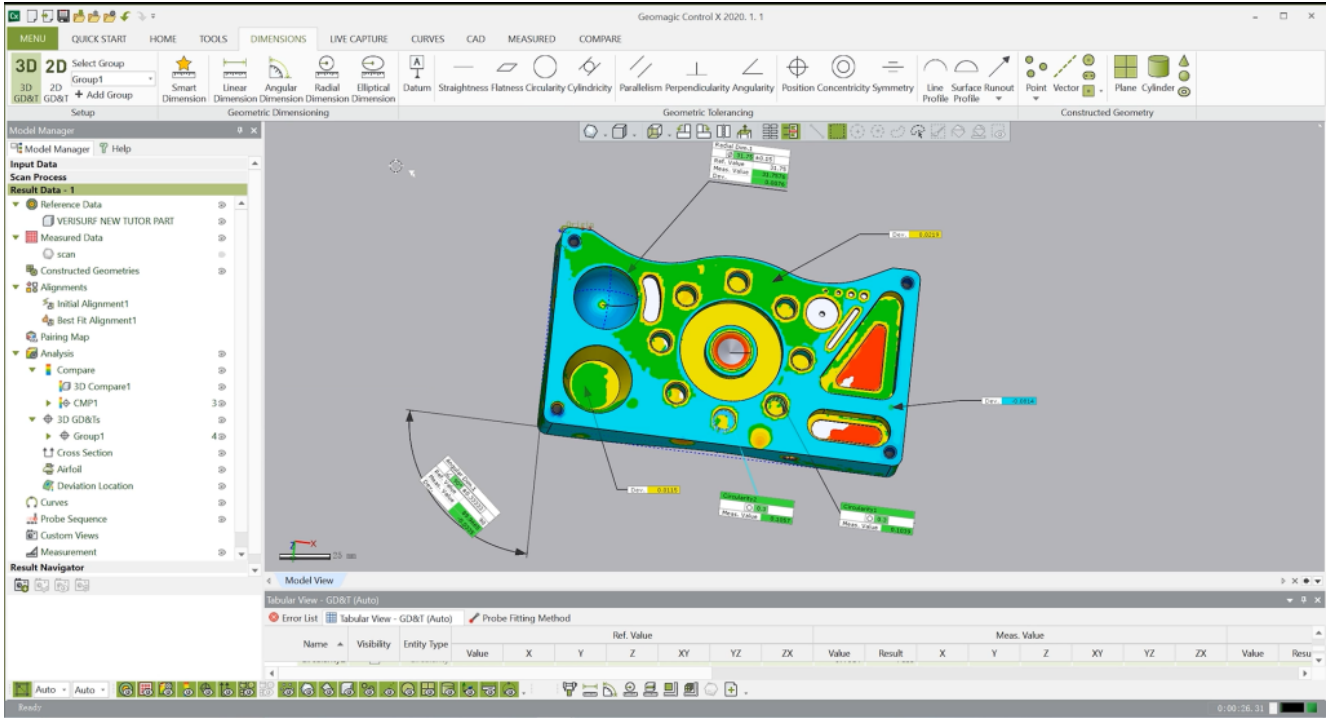
Bir noktanın tam sapmasını bilmek istiyorsanız, belirli sapma değerini görüntülemek için karşılaştırma noktası aracını kullanmanız yeterlidir.

Tanımlanan toleransı aşan herhangi bir fark, kromatogram üzerinde vurgulandı. Bu vurgu daha fazla inceleme gerektiren alanın kolayca tanımlanabilmesini sağlar. Renk ne kadar koyu olursa, tarama verileri ile CAD dosyası arasındaki sapma o kadar büyük olur. Bir noktanın tam sapmasını bilmek istiyorsanız, karşılaştırma noktası aracını kullanmanız yeterlidir.



Control X'teki "**Boyut**" özelliği, kullanıcıların bir 3B modelin uzunluk, genişlik, yükseklik ve çap gibi belirli boyutlarını ölçmesine olanak tanıyan kullanışlı bir araçtır.

Kullanıcılar, "**Açısal Boyut**" kullanarak iki çizgi veya düzlem arasındaki açıyı ölçebilir. Bu işlev, iş parçası yüzey veya çizgi açılarının CAD dosyasındakilere karşılık gelip gelmediğini belirlemek için kullanılır. "**Radyal Boyut**", kullanıcıların delikler veya kavisli yüzeyler gibi dairesel bir özelliğin yarıçapını ölçmesine olanak tanır. Bu, deliklerin doğru boyutta olduğunu veya yüzeylerin doğru yarıçapta olduğunu kontrol etmek için yararlı olabilir.



Geomagic Control X paneli

Genel olarak Geomagic Control X, ürün kalitesini ve verimliliğini artırmak için ideal bir [seçimdir](#).